



安特检测
ANTE TESTING



1715
20345643

正本

检测报告

项目名称：_____

委托单位：_____

检验类别：_____

报告日期：_____

山东



- 1、报
- 章无交
- 2、报
- 3、复
- 4、若
- 检申请
- 5、由委
- 品来派
- 司仅对
- 6、未
- 7、本

告无“图”章
文。

告涂改无效

制报告未加

检测委托方

青；逾期不申

委托单位自行

原负责；检测

对本次所采样

经本公司书

检测报告未

山东安

联系电

邮政编

传真：

地址一

地址二

特检测有限

话：0543-2

码：256500

0543-25110

山东省滨

注意

山东安特检测

无编制、审

东安特检测有

告有异议，须

视为认可本

的样品，本公

工况变化

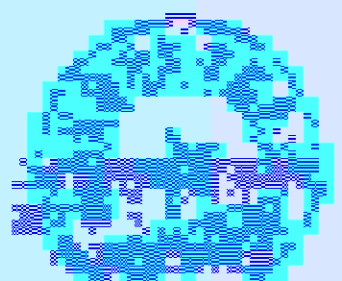
检测数据负责

本报告及数

立书面同意，

委	
委	
受	
受检	
项	
项	
检	
检	
采	
检	
检测	
评价	
工涉	
检测	
备	

编制： 2



主 要 排 放 物	样品类型	有组织	排放口名称	1#废气排放口	排放口位置	厂区内	
	采样日期	2021年	监测时段	2021.03.23	监测时段	09:00-11:00	
	样品描述		监测因子	颗粒物、二氧化硫、氮氧化物、氨、硫化氢、臭气浓度	监测因子	颗粒物、二氧化硫、氮氧化物、氨、硫化氢、臭气浓度	
	排气筒名称		排气筒直径	0.8m	排气筒直径	0.8m	
	排气筒高度 m		排气筒内径	0.64m	排气筒内径	0.64m	
	主要检测设备		监测设备	CEMS	监测设备	CEMS	
	检测指标		1020				
	标干流量, m ³ /h						
	氟化物	实测浓度, mg/m ³		排放速率, kg/h	0.000	排放速率, kg/h	0.000
		排放速率, kg/h		排放速率, kg/h	0.000	排放速率, kg/h	0.000
铅及其化合物	实测浓度, mg/m ³		排放速率, kg/h	0.000	排放速率, kg/h	0.000	
	排放速率, kg/h		排放速率, kg/h	0.000	排放速率, kg/h	0.000	
检测报告说明							

样品类型	有组织	
采样日期	2021 年	
样品描述		
排气筒名称		
排气筒高度 m		
主要检测设备		
检测指标	H2	
标干流量, m ³ /h		
氟化物	实测浓度, mg/m ³	
	排放速率, kg/h	
铅及其化合物	实测浓度, ug/m ³	
	排放速率, kg/h	
检测报告说明		

样品类型	有组织废气
采样日期	2021年02月
样品描述	
排气筒名称	
排气筒高度	70m
主要检测设备	
检测指标	H20210
流量, m ³ /h	14.3
氟化物 实测浓度, mg/m ³ 排放速率, kg/h	
铅及其化合物 实测浓度, ug/m ³ 排放速率, kg/h	4.4
检测报告说明	

则及

样品
完成
液×9
日 DA
气筒直
P-M
浓度
检测
2102
144
1.3
1.5
30
4.43
出限
空

附

项

氟

铅及其

附

附表

目

化

化

表

能

项

铅,

附件

